



DAS GEBÄRDENPROGRAMM

SIGN digital

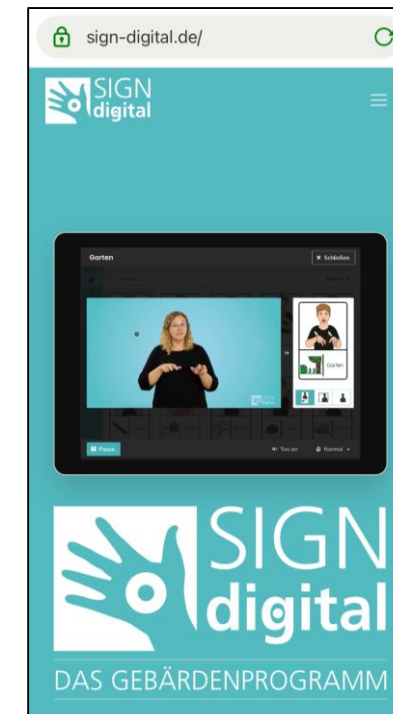
Gliederung

- Startseite
- Suchen und Anzeigen von Gebärden
- Erstellen und Anwenden von Lernlisten
- Erstellen von Druckvorlagen
- Erprobung

SIGNdigital ist ein Produkt der Heilpädagogischen Hilfe Osnabrück (HHO).

Es handelt sich um eine Web-Anwendung, die Gebärdenzeichnungen (DGS-basiert) mit Videos und Metacom-Symbolen kombiniert. Zurzeit umfasst die Sammlung ca. 800 Gebärden und wird fortlaufend erweitert.

Sie kann auf verschiedenen Endgeräten (Laptop, PC, Tablet oder Smartphone) genutzt werden.



SIGN digital

Gebärden Ansicht ▾

Suchbegriff hier eingeben.. Filtern ▾

Gebärden
 Favoriten
 Lernlisten
 Druckvorlagen
 Eigene Gebärden
 Organisieren

Anke Obeling ▾

Impressum
 Datenschutz
 Einklappen

(die) Klasse ♥

A + ♥

Ä ♥

A (Variante SIGNmap) ♥

Startseite nach Anmeldung

Bär



Teilen ▾

✕ Schließen



Impressum

Gebärden- sprache

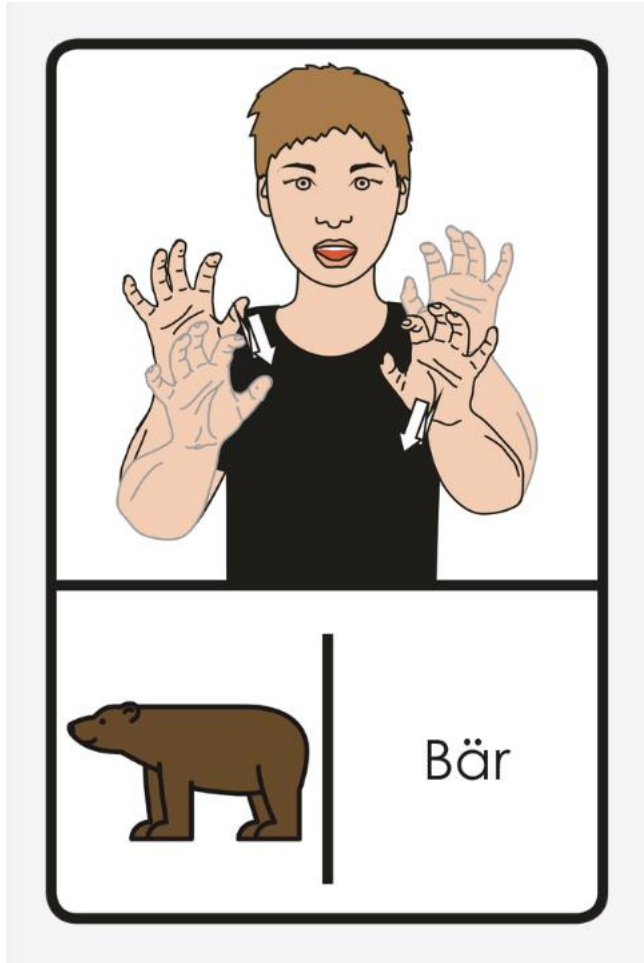
Datenschutz

▶ Abspielen

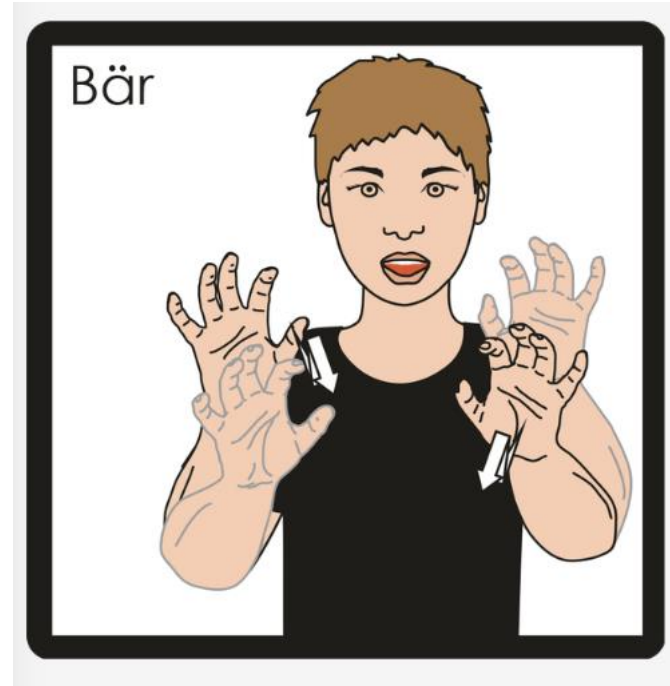
🔊 Ton an

🕒 Normal ▲

Ansicht:



SIGNbox

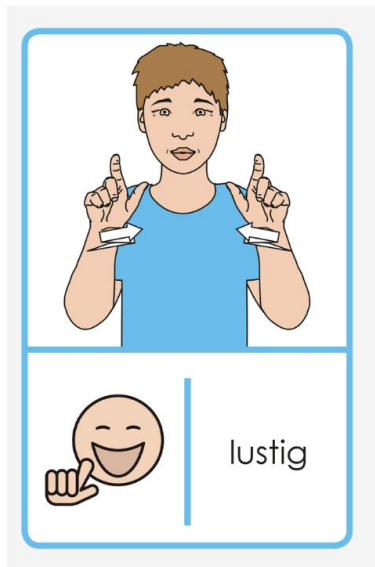
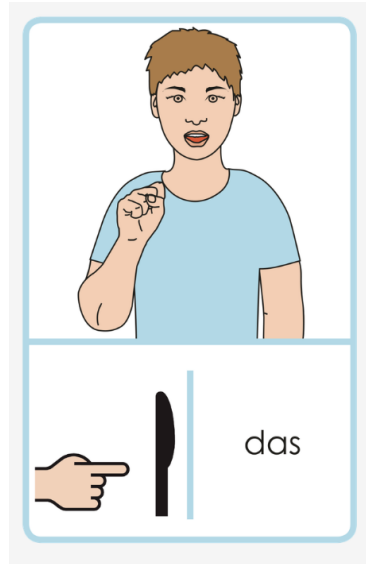


SIGNmap



Gehörde

Farbgebung:



- Hellblau – Artikel
- Lila – Pronomen
- Gelb – Adverbien
- Rosa – Konjunktionen
- Grün – Präpositionen
- Schwarz – Nomen
- Rot – Verben
- Grau – Floskeln
- Blau – Adjektive

Anwendungsbeispiel 1

Startseite, Anmeldung, Aufbau
der Seite, Suchen und Anzeigen
von Gebärdensprachen



SIGNdigital umfasst 4 Grundfunktionen, die ihr über die linke Symbolspalte aufrufen könnt:


- Suchen und Anzeigen von Gebärden
- Erstellen von Lernlisten
- Erstellen von Druckvorlagen
- Erstellen von Eigenen Gebärden
- Daneben gibt es einen persönlichen Bereich, um das Benutzerkonto und das Team (bei Mehrfach-Lizenzen) zu verwalten.

☰ Lernlisten


Mit einer Lernliste kannst du dir Gebärden (als Video) zusammenstellen und lernen. Jeder Lernliste kannst du einen Namen geben. Es gibt auch schon vorgefertigte Listen.

Neue Lernliste erstellen


+ Leer Aus Vorlage




Die Zahlen von 1 bis 10
Wie alt bist du? Wie viele Bonbons möchtest du haben? Zählen und rechnen...so gebärden wir die Zahlen von 1 bis 10!



Die Zehnerzahlen
Zählen und rechnen....so gebärden wir die Zehnerzahlen von 20 bis 100!



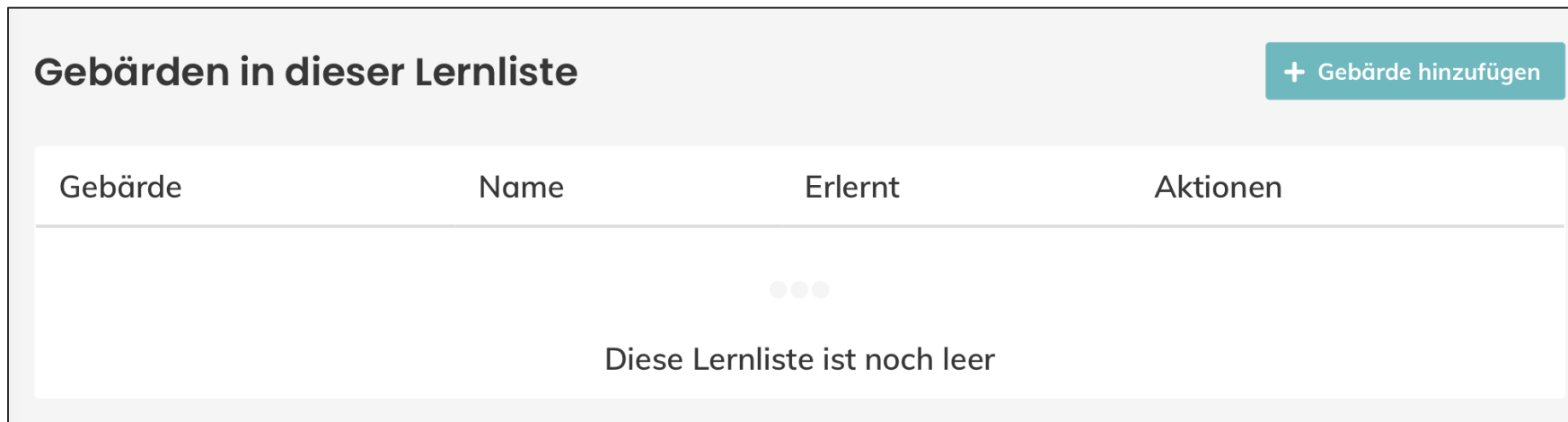
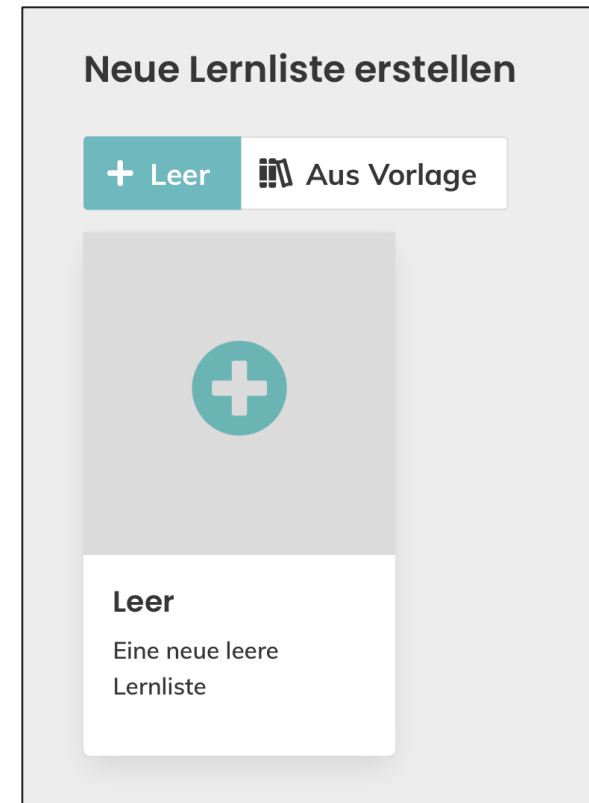
Auf dem Bauernhof
Kuh, Esel, Schwein...? Welche Gebärden brauchen wir auf dem Bauernhof?



NEUE Gebärden in SIGNdigital
In dieser Lernliste findet ihr die zuletzt hochgeladenen Gebärden. Viel Spaß damit!
Stand 11.07.2025

Erstellen einer neuen Lernliste:

- In der Symbolspalte auf **Lernlisten** klicken
- **+** anwählen
- Lernliste benennen
- Speicherort wählen
- Gebärden hinzufügen



Üben mit einer Lernliste:

- Lernliste öffnen
- Quiz-Modus wählen
(verdeckte Inhalte anklicken)
- Gebärden mischen
- Lernliste öffnen

Name
Lebensmittel

Lernfortschritt

0 %

Du hast 0 von 4 Gebärden als „gelernt“ markiert.

Quiz-Modus

Im Quiz-Modus sind bestimmte Inhalte zunächst ausgeblendet und können nacheinander aufgedeckt werden. Der Ton der Gebärdenvideos ist außerdem zunächst deaktiviert.

Name der Gebärde

Video

Gebärdenzeichnung

Vor dem Abspielen

Lernfortschritt zurücksetzen

Gebärden mischen (zufällige Reihenfolge)

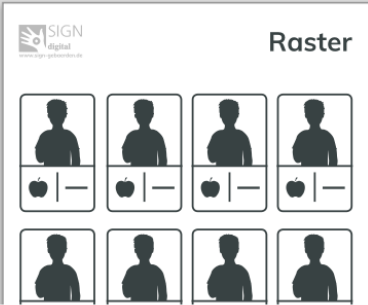
[▶ Lernliste öffnen](#)

Anwendungsbeispiel 2

Erstellen von Lernlisten

Erstellen von Druckvorlagen

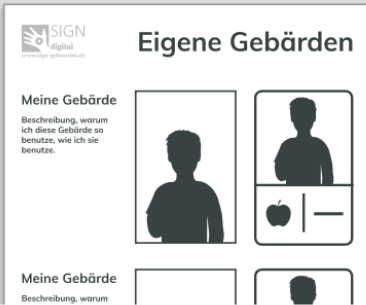
Neue Druckvorlage erstellen



Raster

Ein anpassbares Raster zum Ausdrucken von vielen Gebärden auf einmal

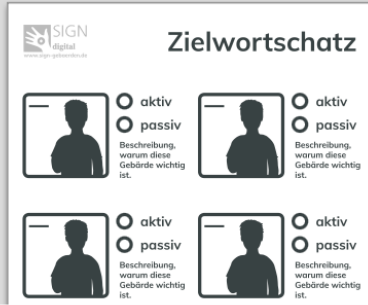
+ Neu erstellen



Eigene Gebärden

Gegenüberstellung von eigenen Gebärden und Standard-Gebärden

+ Neu erstellen



Zielwortschatz

Fortschritt-Dokumentation bei der Erlernung eines Wortschatzes

+ Neu erstellen



Druckvorlagen

Nach dem Klick auf **Druckvorlagen** in der Symbolleiste öffnen sich drei unterschiedliche Variationen.

Die Variante **Raster** bietet die meisten Möglichkeiten.

Variationen sind möglich:

- SIGNbox
- SIGNmap
- Gebärden
- Größe

SIGN digital
www.sign-digital.de

Raster

Raupen Nimmersatt

Raupen

Blatt (Pflanze)

Apfel

Birne

SIGN digital
www.sign-digital.de

Alphabet mit Schrift

Raster

A a B b C c D d

E e F f G g H h

I i J j K k L l

M m N n O o P p

Q q R r S s T t

Bei der Variante **Eigene**

Gebärden kann man

eigene / individuelle

Gebärden den

konventionellen Gebärden

gegenüberstellen und zur

Dokumentation nutzen.

Wasser

mit klimpernden,
ausgestreckten Fingern,
Daumen am Kinn



Kakao

Ausführung mit
gekrümmten Zeigefinger
unterm Kinn




Toilette

Y-Hand dreht sich erhoben
hin und her













Die Variante **Zielwortschatz**

eignet sich zur Dokumentation des Lernfortschritts. Es kann nachgehalten werden ob und wie (aktiv / passiv) die Schüler:in Gebärden nutzen. Ausgedruckt eignet sich diese Vorlage auch gut zur Visualisierung von Zielwortschatz in der Förderung.



Kernvokabular

	<input type="checkbox"/> Passiv <input type="checkbox"/> Aktiv		<input type="checkbox"/> Passiv <input type="checkbox"/> Aktiv
	<input type="checkbox"/> Passiv <input type="checkbox"/> Aktiv		<input type="checkbox"/> Passiv <input type="checkbox"/> Aktiv
	<input type="checkbox"/> Passiv <input type="checkbox"/> Aktiv		<input type="checkbox"/> Passiv <input type="checkbox"/> Aktiv
	<input type="checkbox"/> Passiv <input type="checkbox"/> Aktiv		<input type="checkbox"/> Passiv <input type="checkbox"/> Aktiv
	<input type="checkbox"/> Passiv <input type="checkbox"/> Aktiv		<input type="checkbox"/> Passiv <input type="checkbox"/> Aktiv

Anwendungsbeispiel 3

Erstellen von Druckvorlagen

Erstellen eigener Gebärden

Gehe in der Symbolspalte auf:

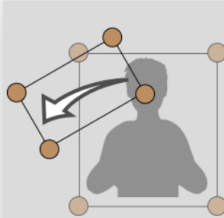


Eigene Gebärden

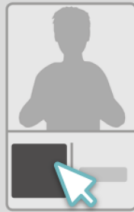
Hier werden deine bereits erstellten Eigenen Gebärden aufgelistet.

Oben kann man zwischen einer neuen Gebärde und einer neuen SIGNbox wählen.

Neue eigene Gebärde erstellen




Nur Gebärde
Gebärdenfoto mit Pfeilen und Text beschriften

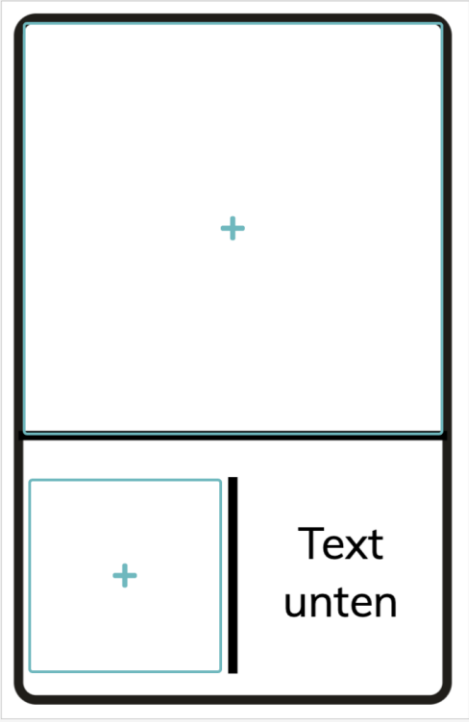


SIGNbox
Eine eigene SIGNbox-Karte mit Gebärde, Symbol und Text erstellen


Hier können Fotos hochgeladen und mit Bewegungspfeilen versehen werden. Auch Text kann hinzugefügt werden.

Eigene Gebärden / test 

✓ Ansicht Schließen



Rahmen & Farbe


 Nomen

Layout

Ein Wort Zusammengesetzt

Oben

Bild



Größe anpassen

Unten

Text

Text unten

Anwendungsbeispiel 4

Erstellen von eigenen
Gebärden

Was kostet der Spaß?

Preisauskunft

SIGNdigital ist eine Web-Anwendung (auch „Web-App“), also eine Webseite, die ihr auf dem PC, Tablet oder Smartphone aufrufen könnt.

Ihr meldet euch über den Browser an und jede Person hat einen eigenen Zugang (Lizenz).

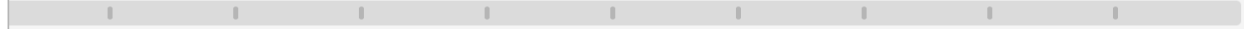
Es gibt verschiedene Möglichkeiten, SIGNdigital zu nutzen:

- als Einzelperson
- als Familie oder kleine Einrichtung (3 - 5 Lizenzen)
- als große Einrichtung (10 und mehr Lizenzen)

Ihr könnt SIGNdigital monatlich abonnieren oder einen Zugang für ein ganzes Jahr erwerben und dabei zwei Monate sparen. Einrichtungen (z.B. Schulen, Kitas, Werkstätten) können den Zugang zu SIGNdigital für ein Jahr oder gleich für zwei Jahre erwerben.

Der Kauf auf Rechnung ist für Geschäftskunden ab einer 3er Lizenz möglich.

Wähle einfach aus, wie viele Lizenzen du benötigst:



1 3 5 10 20 30 40 50 70 100 Mehr

Monatliches Abo

4,95 € / Monat

inkl. 7% MwSt.

Automatische Verlängerung ist standardmäßig aktiv und kann jederzeit online deaktiviert werden.

Zahlungsmethoden:

Lastschrift Kreditkarte

Jahrespaket

49,50 € / Jahr

~ 4,12 € pro Nutzer und Monat
inkl. 7% MwSt.

Keine automatische Verlängerung. Vor Ablauf des Zugangs kann ein neues Paket gekauft werden.

Zahlungsmethoden:

Lastschrift Kreditkarte



Zweijahrespaket

504,00 € / 2 Jahre

~ 1,05 € pro Nutzer und Monat
inkl. 7% MwSt.

Keine automatische Verlängerung. Vor Ablauf des Zugangs kann ein neues Paket gekauft werden.

Zahlungsmethoden:

Auf Rechnung*

Jahrespaket

280,00 € / Jahr

~ 1,17 € pro Nutzer und Monat
inkl. 7% MwSt.

Keine automatische Verlängerung. Vor Ablauf des Zugangs kann ein neues Paket gekauft werden.

Zahlungsmethoden:

Lastschrift Kreditkarte Auf Rechnung*



Zweijahrespaket

1.800,00 € / 2 Jahre

~ 0,75 € pro Nutzer und Monat
inkl. 7% MwSt.

Keine automatische Verlängerung. Vor Ablauf des Zugangs kann ein neues Paket gekauft werden.

Zahlungsmethoden:

Auf Rechnung*

Jahrespaket

1.000,00 € / Jahr

~ 0,83 € pro Nutzer und Monat
inkl. 7% MwSt.

Keine automatische Verlängerung. Vor Ablauf des Zugangs kann ein neues Paket gekauft werden.

Zahlungsmethoden:

Lastschrift Kreditkarte Auf Rechnung*

Einzellizenz: 49,50€ / Jahr

20er-Lizenz: 280,00€ / Jahr
(14€ pro Person)

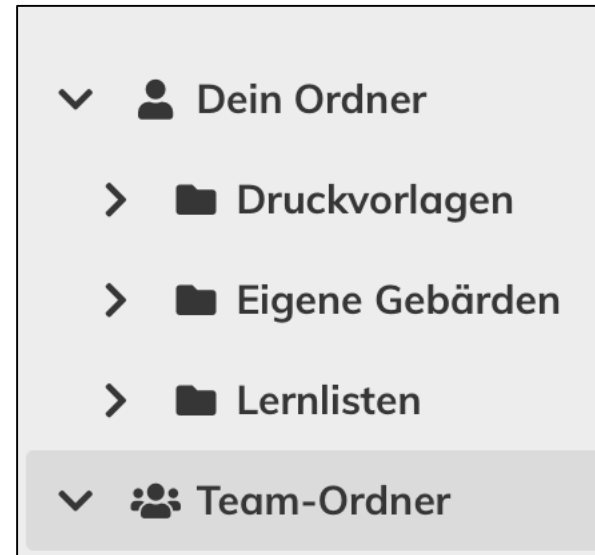
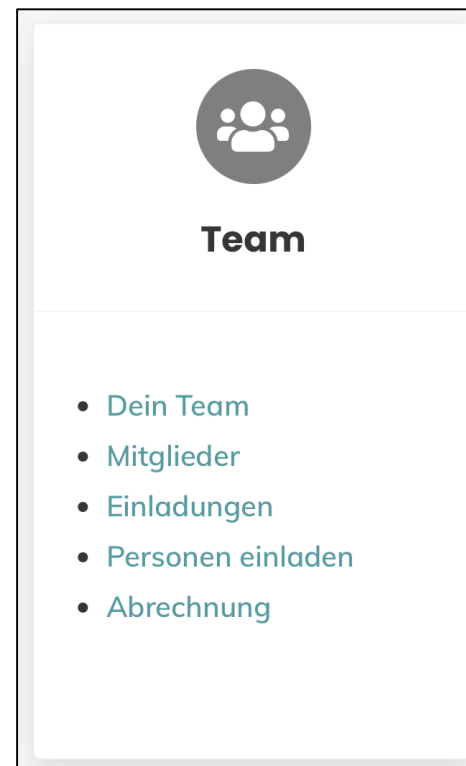
100er-Lizenz: 1000,00€ / Jahr
(10€ pro Person)

Teamfunktionen

Bei Mehrfachlizenzen kann man in der Teamfunktion ein Team zusammenstellen.

Dafür verschickt man über SIGNdigital Anmeldungen an Personen, die man im Team haben möchte.

Über den Teamordner kann man auch Lernlisten, Druckvorlagen oder eigene Gebärden teilen.



Anwendungsbeispiel 5

Erstellen eines Teams
(optional)

Zeit für Erprobung an euren Endgeräten oder an den Leihgeräten



fobi1@sign-digital.de	HelloSIGN25!1
fobi2@sign-digital.de	HelloSIGN25!2
fobi3@sign-digital.de	HelloSIGN25!3