

WESTRA – Ihr Partner für:

- Audiologische Testverfahren
- Funkübertragungsanlagen und
- Sprache-zu-Text-Lösungen

Claudia Blessing, WESTRA Elektroakustik GmbH

Tests zur auditiven
Wahrnehmung und
Sprachverarbeitung

professionelle Hördiagnostik

Audiologische Tests für Erwachsene



Audiologische Tests für Kinder

Modernste Hörtechnik für die Schule

Ins Mikrofon sprechen, auf dem Smartphone lesen
– in Echtzeit

Soundfield-Systeme: Besseres Hören für besseres Lernen



Bild: shutterstock

Speaksee – KI-basiertes Transkriptionssystem

Aus Ton wird Text in Echtzeit –
in jeder gewünschten Sprache

Speaksee transformiert Sprache in (übersetzten) Text in Echtzeit, selbst in lauten Umgebungen. Jeder kann in seiner gewünschten Sprache der Konversation folgen – über verschiedenfarbige Sprechblasen, die in der Speaksee App auf seinem Smartphone erscheinen.

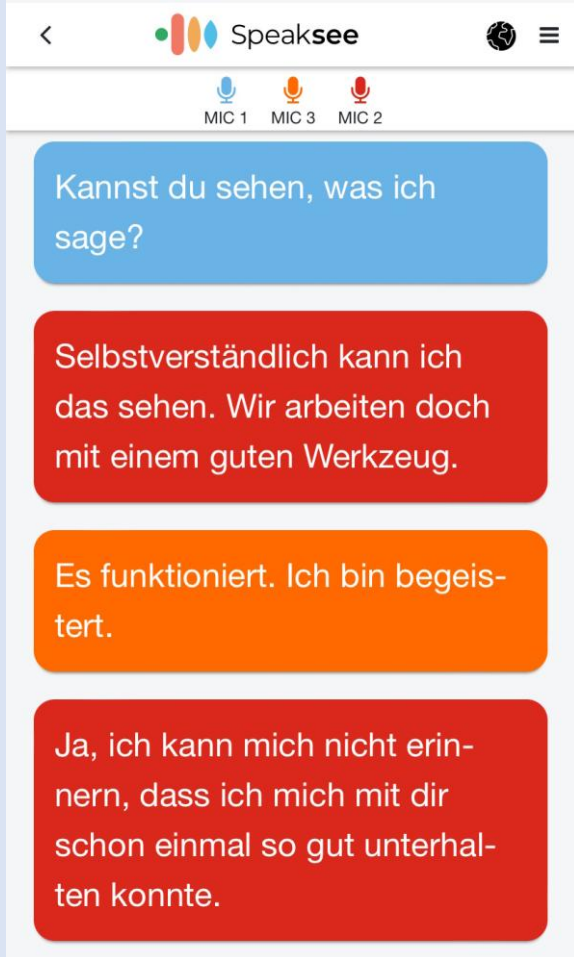


Bild: Speaksee

Gruppendiskussion mit verschiedenfarbigen Sprechblasen.

- Sofort klar sehen, wer was gesagt hat.
- Hoher Datenschutz: Gesprächstexte werden nach 5 Minuten gelöscht.

Mit dem Speaksee Microphone Kit erhält jedes Gruppenmitglied ein eigenes Mikrofon. Die Untertitel werden über die Speaksee App in verschiedenfarbigen Sprechblasen angezeigt.

Die Unterhaltung von mehreren Gesprächsteilnehmern wird damit transkribiert – und übersetzt. Jeder Gesprächsteilnehmer kann der Konversation in der von ihm gewünschten Sprache folgen.



Bild: WESTRA

Neu: Kompatibilität zu Phonak Roger

- Verstärker zwischen Basisstation und Phonak Roger Neckloop stecken.
- Sprache erscheint in schwarzen Sprechblasen auf Smartphone, Tablet oder zusätzlich auf Laptop.

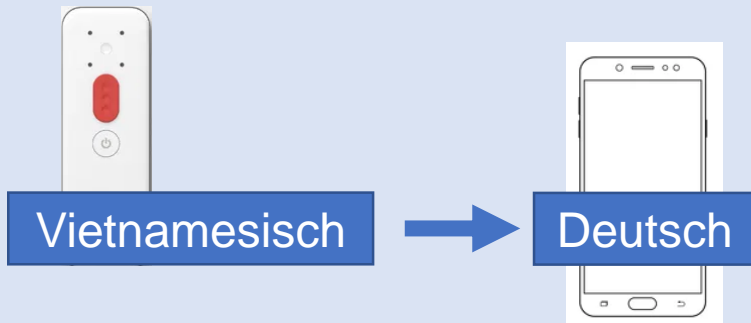
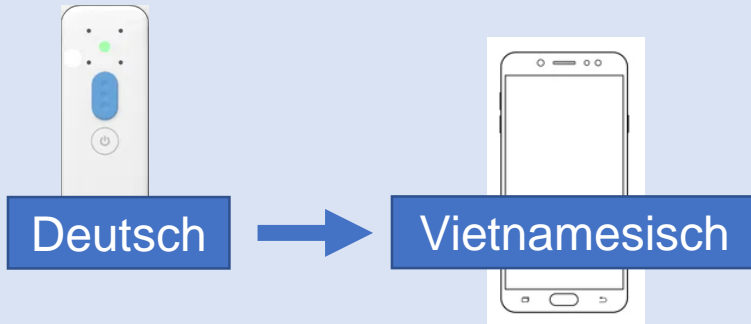


Für fremdsprachliche Zuhörer.

- Einfach QR-Code scannen.
- Gewünschte Sprache wählen.
- Barrierefrei verstehen, was gesagt wird.
- Übersetzung in über 60 Sprachen.
- Jeder Zuhörer kann sich seine Sprache auf seinem Smartphone oder Tablet einstellen.

Konversation in verschiedenen Sprachen.

Über die Speaksee App kann eine Unterhaltung in über 60 unterschiedliche Sprachen übersetzt werden. Jeder Sprecher kann sein Mikrofon z. B. in seiner Muttersprache einstellen und die Zuhörer können auf ihrem Smartphone oder Tablet jeweils ihre Muttersprache auswählen. Somit ist eine Übersetzung in mehrere Richtungen innerhalb eines Gesprächs möglich, (siehe auch Grafik auf der nächsten Folie).



Barrierefreier Erstkontakt.

- Pädagogin wählt Eingabesprachen für die Mikrofone, z. B. Deutsch und Vietnamesisch.
- Jeder Gesprächsteilnehmer wählt am Handy/Tablet seine Sprache zum Mitlesen.
- Jeder Teilnehmer sieht den gesamten Dialog in seiner Sprache.
- Protokollfunktion über einen Rechner möglich.



Bild: BDH-Website – Feuersteintagung 2022

Roger-Einbindung.

- Alle Signale eines Roger-Netzwerks können über einen Verstärker mit Speaksee transkribiert werden.
- Bei Bedarf auch in mehreren Sprachen.
- Kein Schriftdolmetscher erforderlich.

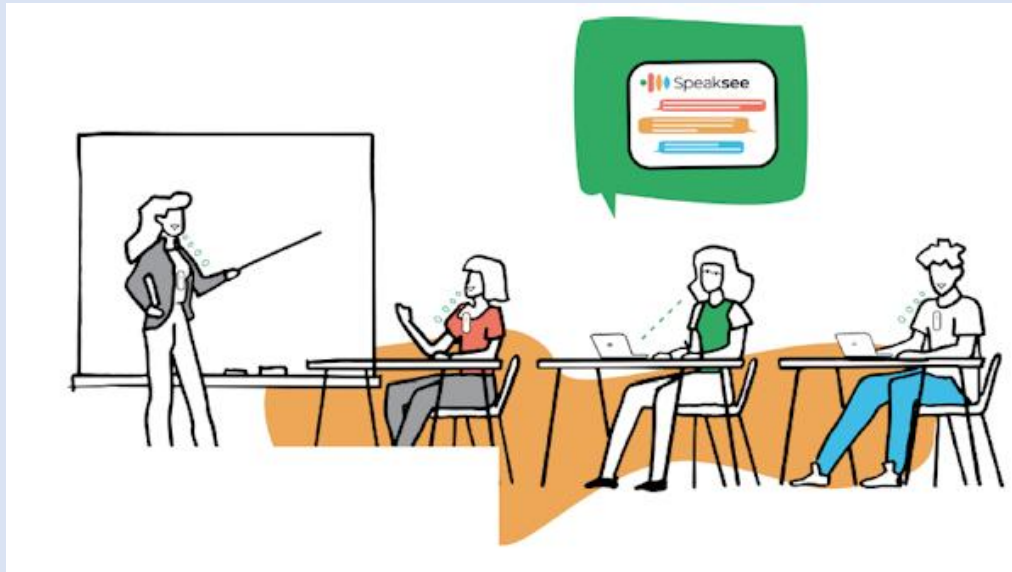


Bild: Speaksee

An Unterrichtsgesprächen aktiv teilnehmen

- Verschiedenfarbige Sprechblasen zeigen übersichtlich und schnell die Diskussionsbeiträge der Mitschüler.
- Nicht nur ideal für nahezu ertaubte Schülerinnen, sondern auch für Schüler, die neu in Deutschland sind.
- Auch als Grundlage für ein Protokoll nutzbar.



Bilder: shutterstock

- **Sicher.** Hard- und software-verschlüsselt. Inhalte max. 5 Minuten gespeichert.
- **Schnell.** Nahezu Echtzeit.
- **Einfach.** Jederzeit und überall startklar.
- **Präzise.** Über 95 % Genauigkeit.
- **Für Gruppen.** Anzeige als Dialog.
- **Vielsprachig.** Ein- und Ausgabesprache flexibel einstellbar.



Bild: shutterstock

Damit es funktioniert

- Lautsprache.
- Lesekompetenz.
- (Gutes) Internet.
- Richtige Mikrofonposition.
- Kein zu starker Dialekt.
Z. B. zu tiefes Schwäbisch: „Moinsch et au, dass Schbiksi ebbes fr ons wer?“ („Meinst Du nicht auch, dass Speaksee etwas für uns wäre?“)



Danke für Ihr Interesse.

Sie wollen mehr über **Speaksee** wissen?

Kontaktieren Sie mich!

WESTRA

Claudia Blessing

☎ 0 82 72 – 99 96 99

✉ cb@westra.de

Ich zeige Ihnen gern die Funktionsweise von Speaksee in einer kurzen Video-Präsentation und/oder stelle Ihnen für 2 Wochen ein Testgerät zur Verfügung.