

FÜR FACHKREISE

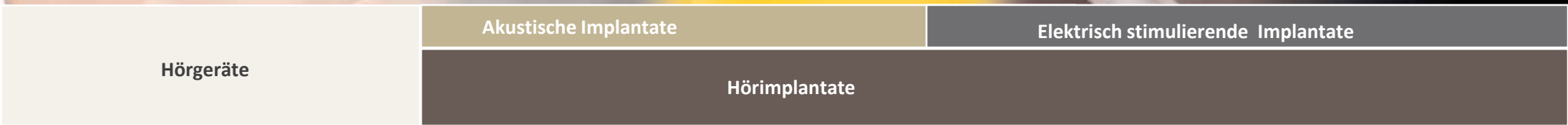


So etwas haben  
Sie noch nie gehört.

Cochlear™ Osia® System

Feuersteintagung 24.09.2024

# Hörlösungen von Cochlear





Cochlear™ Osia® System

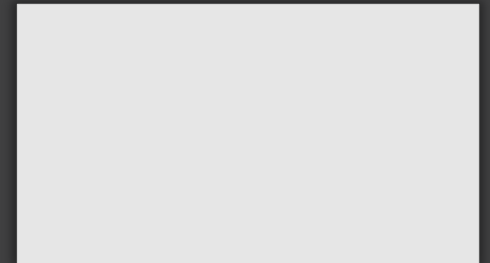
## Bieten Sie Ihren Patienten alle Möglichkeiten

Folgende Fälle kommen infrage:

- Schalleitungshörverlust, kombinierter Hörverlust oder einseitige Taubheit (single-sided deafness, SSD)
- Knochenleitungsschwellen bis 55 dB HL
- Air-Bone-Gap  $\geq$  30 dB
- Schwierigkeiten mit dem Tragen von und Leben mit Hörgeräten
- Kinder und Erwachsene

Mögliche Ursachen des Hörverlusts:

- Chronische Otitis media (COM)
- Atresie/Mikrotie
- Cholesteatom
- Otosklerose

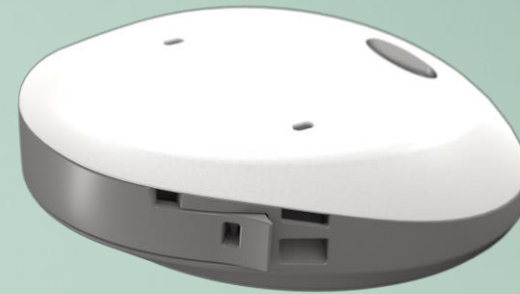
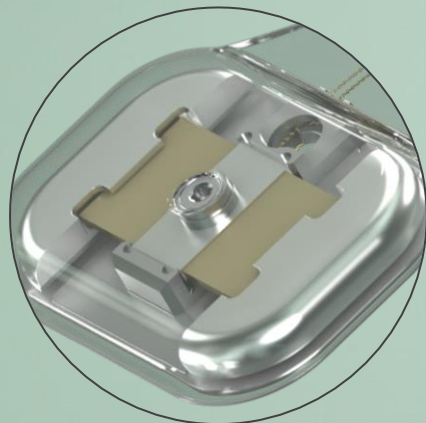


*Mehr Infos über klinische Daten*

# Das weltweit meistgewählte Knochenleitungs-Implantatsystem\*



Mit einzigartiger Piezo  
Power™ Technologie



**Leistung und  
Performance im  
Hochtonbereich<sup>1</sup>**

**Diskret und einfach zu  
bedienen**

**NEU! Einziges MRT-fähiges  
System bei 3 T<sup>2\*\*</sup>**



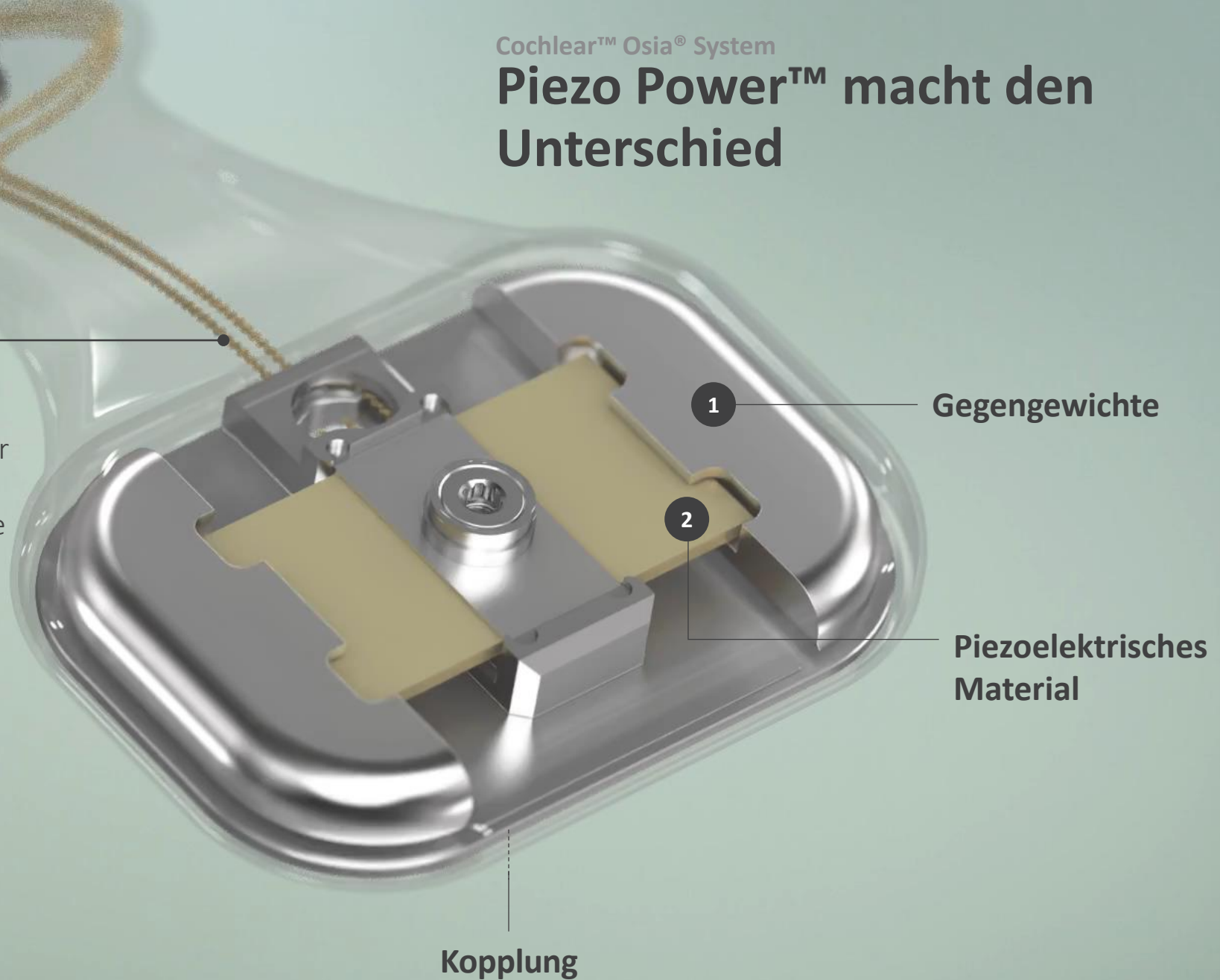
\* Basierend auf weltweiten Verkaufszahlen von Cochlear und Schätzungen der Marktanteile im vorhergehenden Finanzjahr  
\*\* Das OS1300 Implantat ist bei 1,5 T und 3 T mit eingesetztem Magneten bedingt MRT-sicher. Weitere Informationen finden Sie in den Osia MRT-Richtlinien.  
1. Cochlear Limited. D1991788 V1 2023-06. Osia System R5 Datenblatt.  
2. MRI Checklist for MED-EL Bone Conduction Implant BCI 602 MED-EL Elektromedizinische Geräte GmbH, Österreich; AW52878\_1.0 (US-Englisch)

# Piezo Power™ macht den Unterschied



# Piezo Power™ macht den Unterschied

**Der piezoelektrische Effekt** bewirkt die Ausdehnung oder Kompression bestimmter fester Materialien, wenn eine Spannung angelegt wird



1 Gegengewichte

2 Piezoelektrisches Material

Kopplung

# Piezo Power™ macht den Unterschied

## Dünn und leistungsfähig

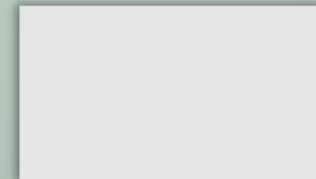
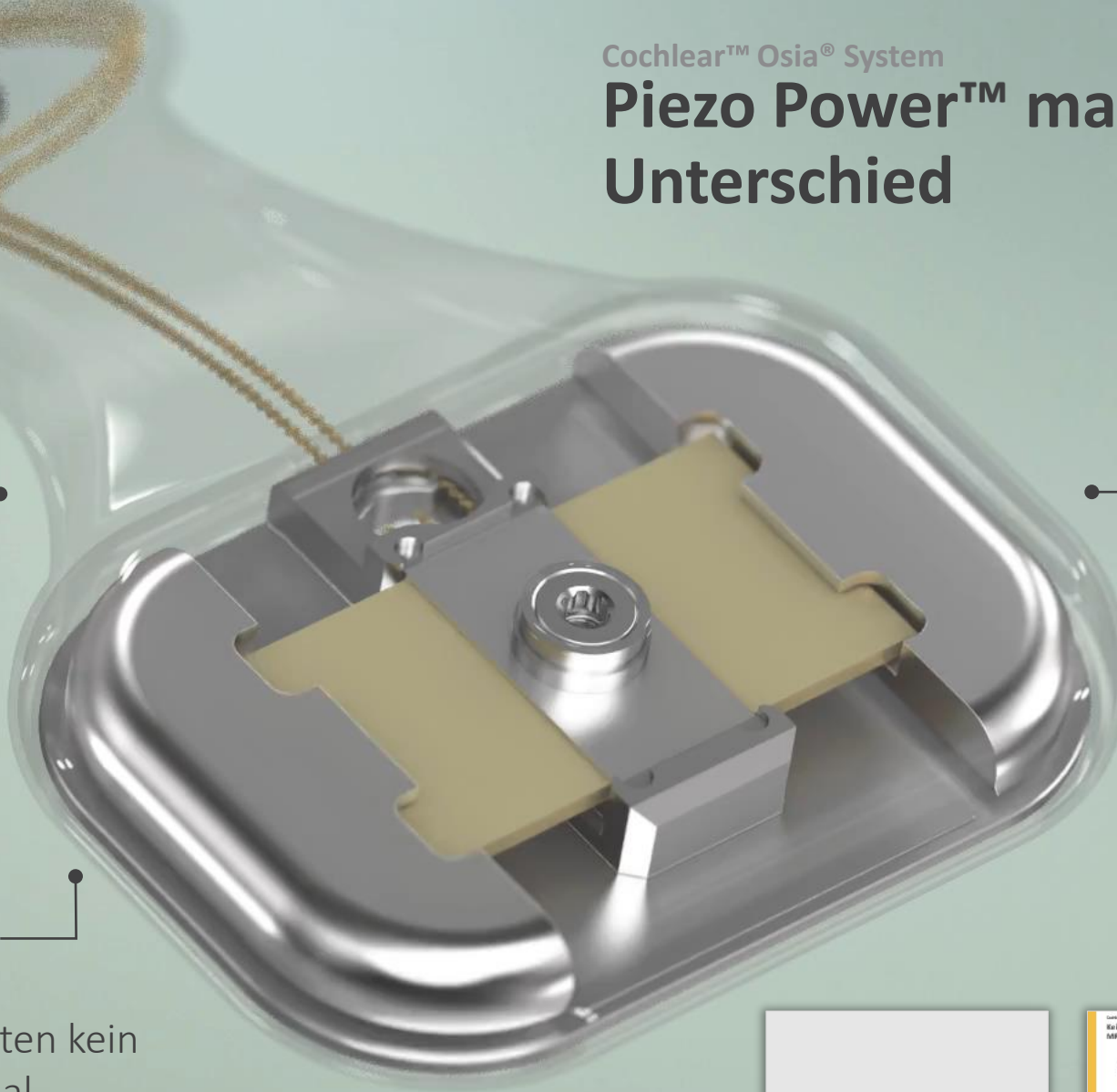
Piezoelektrisches Material kann viel Leistung bei sehr schlankem Design liefern und ist besonders empfindlich im Hochtonbereich<sup>1</sup>

## MRT-Kompatibilität

Piezoelektrische Schallwandler enthalten kein magnetisches Material

## Besonders zuverlässig

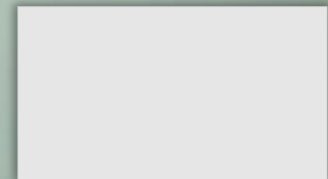
Piezoelektrische Schallwandler zeichnen sich durch dauerhaft gleichbleibende Leistung aus<sup>2</sup>



Mehr Infos zur Leistung



Mehr Infos zur MRT-Fähigkeit



Mehr Infos zur Zuverlässigkeit

1. Bergman J. Piezo vs. Electromagnetic Actuators. Cochlear Limited, Schweden. 2021; D1826128  
2. Osia OSI300 Implant Technical Brief. Cochlear Limited, Schweden. 2023; D1991745

# Keine Einschränkungen mehr für MRT-Scans mit 3 Tesla

Das Osia System ist das **einzigste MRT-fähige aktive KL-System bei 3 T<sup>1\*</sup>**



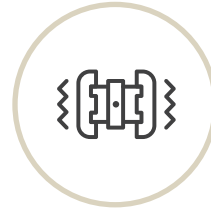
MRT-Untersuchungen gehören zum Standard<sup>2,3</sup>



Geringe Belastung für Patienten



Geringe Einschränkung der Diagnostik



Keine Einschränkung der Leistung

\* Das OSI300 Implantat ist bei 1,5 T und 3 T mit eingesetztem Magneten bedingt MRT-sicher. Weitere Informationen finden Sie in den Osia MRT-Richtlinien.

1. MRI Checklist for MED-EL Bone Conduction Implant BCI 602 MED-EL Elektromedizinische Geräte GmbH, Österreich; AW52878\_1.0 (US-Englisch)

2. Health System Tracker zu OECD-Daten. Zuletzt abgerufen: Mai 2023

3. Statista 2023 zu OECD-Daten. Zuletzt abgerufen: Mai 2023



# Für Kinder und Jugendliche

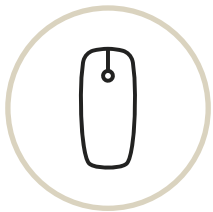
Cochlear™ Osia® System

# Gutes Hören für altersgemäßes Lernen

---

**Ausgezeichnetes  
Hören** im Störgeräusch  
und in Ruhe<sup>1</sup>

---



***True Wireless™** Geräte für die  
Audioübertragung im Klassenraum*



1. Mylanus EAM et al. Multicenter Clinical Investigation of a New Active Osseointegrated Steady-State Implant System. Otol Neurotol. 2020;41(9):1249-1257.

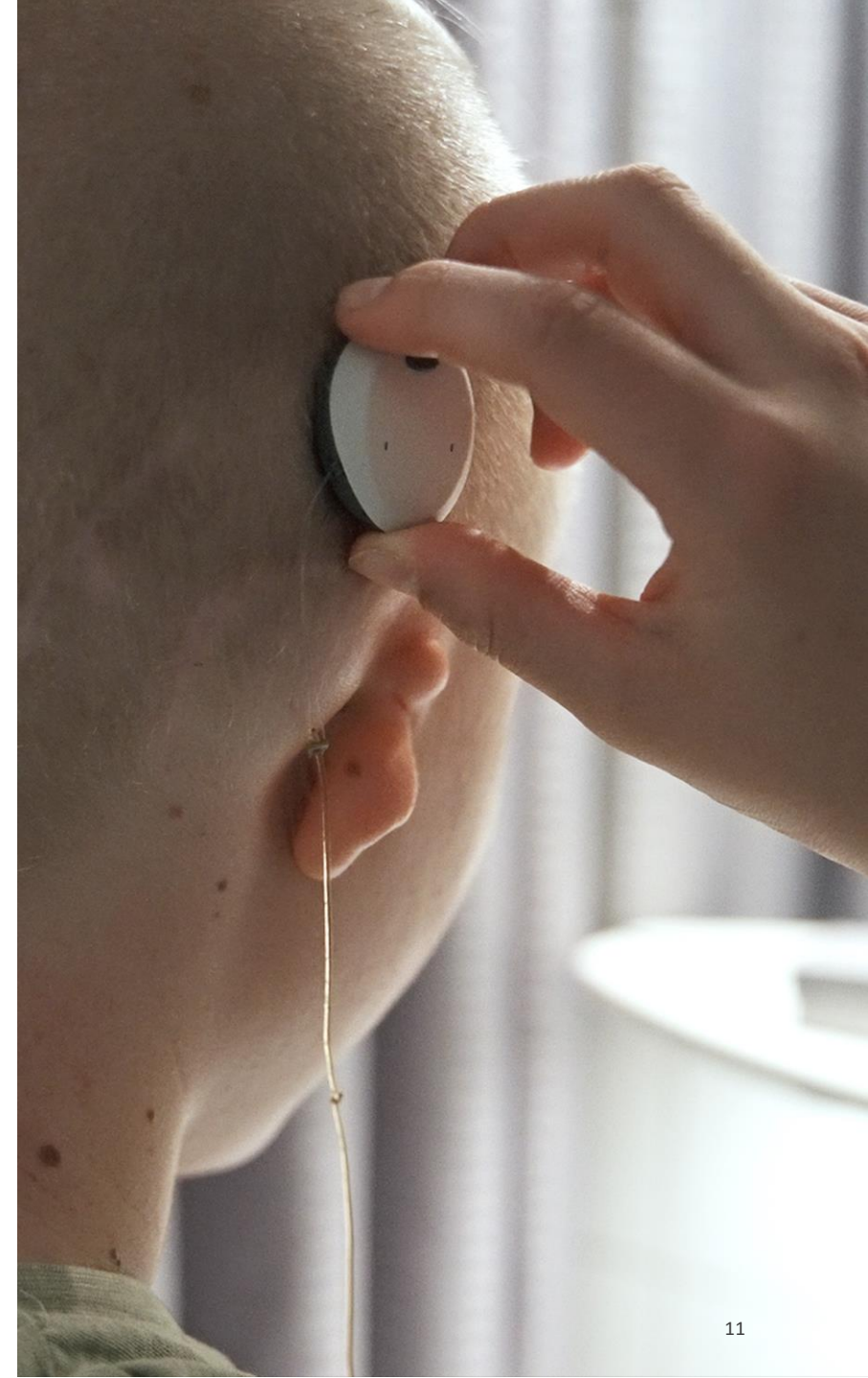
## Keine fortlaufende Nachsorge

---

# Keine tägliche Hautpflege

nach der anfänglichen postoperativen  
Einheilzeit

---





Cochlear™ Osia® System

# Verbindung mit dem Leben



---

## Direkte Audioübertragung von Apple-Geräten\*

---

Made for  
 iPhone | iPad | iPod

\* Der Cochlear Osia 2 Soundprozessor ist mit Apple-Geräten kompatibel.  
Informationen zur Kompatibilität finden Sie unter [www.cochlear.com/compatibility](http://www.cochlear.com/compatibility)

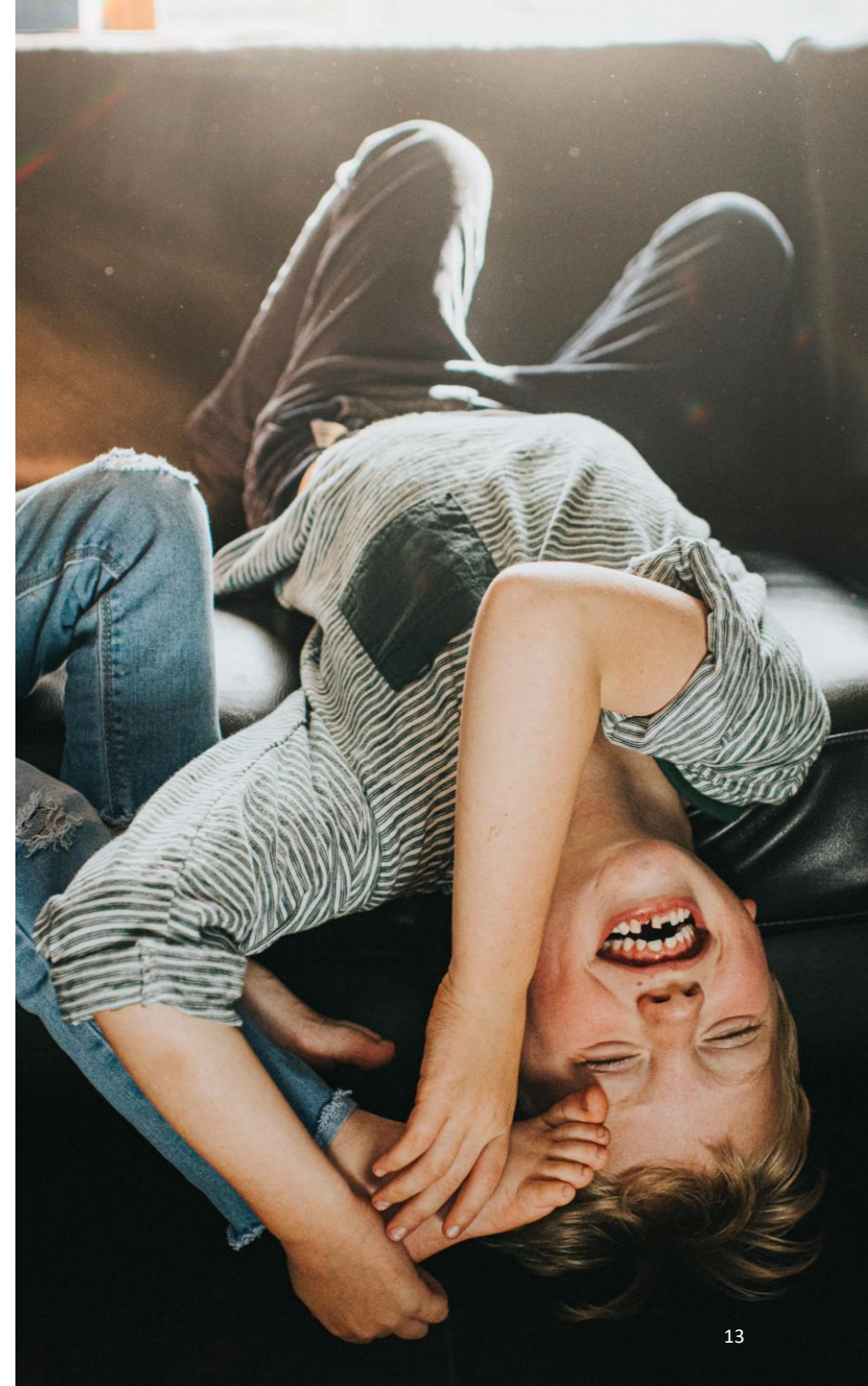
# Damit Eltern den Überblick behalten



---

**Osia® Smart App**  
zum Überwachen und  
Einstellen des Hörens

---



# Bereit für Abenteuer

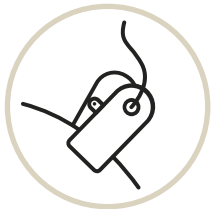
---

## Staub- und feuchtigkeitsbeständiger Soundprozessor\*

---



**Aqua+ Zubehör\*** für  
Aktivitäten im Wasser



**Halte- und Tragezubehör** für  
zusätzliche Sicherheit

\* Der Osia 2 Soundprozessor entspricht der Schutzart IP57 (Batteriefach ausgenommen). Der Osia 2 Soundprozessor ist mit Aqua+ wasserbeständig entsprechend der in der Internationalen Norm IEC 60529 definierten Schutzart IP68. Zur Energieversorgung können dabei LR44-Alkaline- oder Metallhydrid-Einwegbatterien verwendet werden. Weitere Informationen finden Sie im jeweiligen Benutzerhandbuch.



# Bewährt und zuverlässig für eine gesunde Entwicklung

**99,92 %**

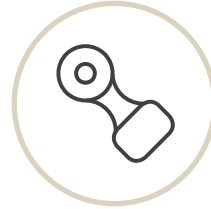
Zuverlässigkeit innerhalb  
von drei Jahren<sup>1</sup>



Gleichbleibende  
Langzeitleistung<sup>2</sup>



Nachweislich  
stabile Basis<sup>3</sup>



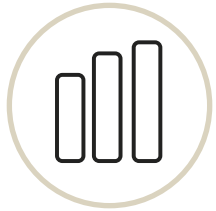
MRT-kompatibel\*  
ohne Operation

1. Osia Reliability Report Flyer. Cochlear Limited, Schweden. 2023; D1841762.
  2. ClinicalTrials.gov [Internet]. Bethesda (MD): National Library of Medicine (USA); 10. Februar 2021. Kennzeichen NCT04754477. Long Term Clinical Investigation to Evaluate Clinical Performance, Safety and Patient Reported Outcomes of an Active Osseointegrated Steady-State Implant System; 25. März 2022. Abrufbar unter: <https://clinicaltrials.gov/ct2/show/NCT04754477>
  3. Andersson V. Literature search and evaluation: BI300 implant years and survival rate. Cochlear Bone Anchored Solutions AB, Schweden. 2019; D1322539.
- \* Das OSI300 Implantat ist bei 1,5 T und 3 T mit eingesetztem Magneten bedingt MRT-sicher. Weitere Informationen finden Sie in den Osia MRT-Richtlinien.



Mehr Infos zur Zuverlässigkeit

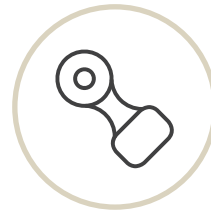
## Osia System für Kinder und Jugendliche



Gutes Hören für  
altersgemäßes  
Lernen



Bereit für  
Abenteuer



Bewährt und  
zuverlässig<sup>1</sup> für eine  
gesunde Entwicklung

---

„Ich finde es richtig gut, dass ich ein Osia System bekommen habe. **Der Klang ist so viel besser und klarer.** Das zweite auf der linken Seite ist auch schon geplant.“

---

Albin, Osia System Träger





**Cochlear**<sup>®</sup>

Hear now. And always

[www.cochlear.com](http://www.cochlear.com)